

CARACTERISTIQUES

DIMENSIONS

| | |
|---|----------------|
| Hauteur max. de travail : | 29,20 m |
| Hauteur max de la plateforme : | 27,70 m |
| Déport max de travail hors gabarit : | |
| 100 kg : | 18,90m |
| 200 kg : | 16,10 m |
| Déport max dans gabarit : | 8,50 m |
| Dimensions plateforme : | 1,40 x 0,68 m |
| Hauteur : | 2,80 m |
| Longueur hors tout : | 9,35 m |
| Largeur hors tout : | 2,53 m |
| Largeur en stabilisation : | |
| Stabilisation dans gabarit : | 2,53 m |
| Stabilisation hors gabarit : | 4,45 m |
| Empattement : | 4,25 m |
| Poids : | 8,6 T |

PERFORMANCES

| | |
|---------------------------------------|-------------------------|
| Capacité plateforme : | 200 kg - 2 pers. |
| Rotation tourelle tournante : | 450 ° |
| Orientation du panier : | 2 x 45° |
| Angle rotatif du bras pendulaire : | 110° (60°+50°) |
| Inexactitude de position admissible : | 2° |

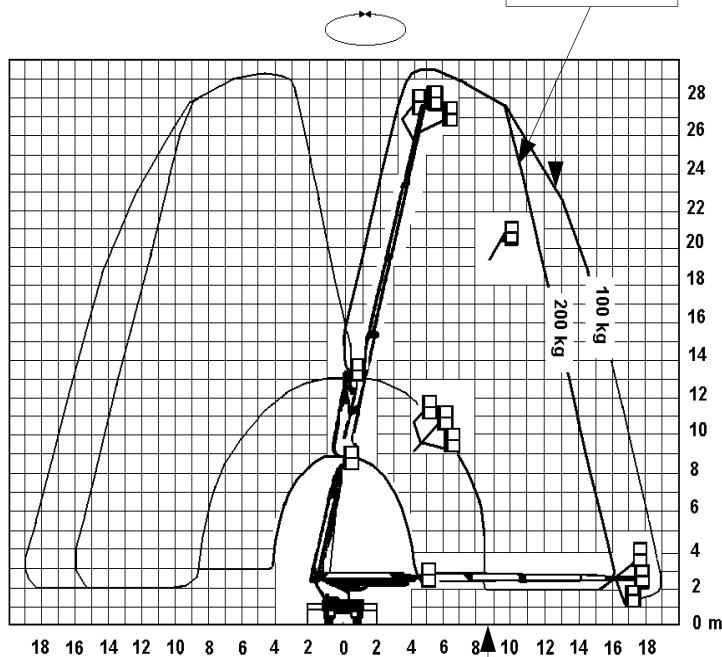
DONNEES TECHNIQUES

| | |
|---------------------------------------|------------------------|
| Puissance porteur : | 140 CV |
| Batteries : | 2x12 V-135 Ah |
| Moteur DIESEL | |
| Capacité réservoir carburant : | 125 litres |
| Pneus : | 235/75 R 17,5 |
| Pression max sur 1 stabilisateur : | AV : 4,8 T AR : 2 T |

Châssis : MERCEDES type EMP.42 EURO II
Direction assistée et prise de mouvement
Cabine courte 2 places



Stabilisation hors gabarit



Stabilisation dans gabarit

