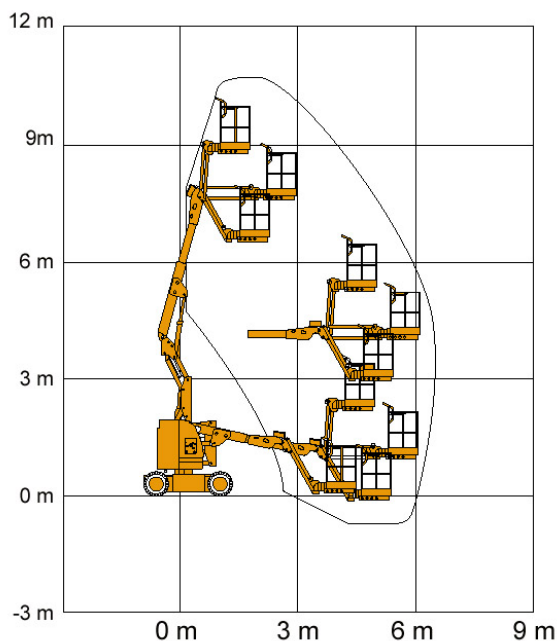


**CARACTERISTIQUES**

**PERFORMANCES**

HAUTEUR de TRAVAIL (m)	<b>11,14</b>
HAUTEUR de PLANCHER (m)	<b>9,14</b>
DEPORT de TRAVAIL (m)	<b>6,10</b>
SURPLOMB (m)	<b>3,99</b>
CAPACITE PLATE-FORME (Kg)	<b>230 dont 2 personnes</b>
NOMBRE de RM	<b>2</b>
CAPACITE en PENTE	<b>25%</b>
DEVERS ADMISSIBLE	<b>5% ou 3°</b>
GARDE au SOL (cm)	<b>10</b>
RAYONS de BRAQUAGE INT/EXT (m) :	<b>1,52/3,10</b>
ROTATION de la STRUCTURE (°)	<b>360</b>
ROTATION NACELLE (°)	<b>180</b>
INCLINAISON JIB (°)	<b>141</b>
ROTATION JIB (°)	<b>NON(disponible sur E300AJP)</b>
VITESSE (km/h)	<b>0 à 4,8</b>



**DIMENSIONS**

LONGUEUR (m)	<b>5,44</b>
LARGEUR (m)	<b>1,22</b>
HAUTEUR REPLIEE (m)	<b>2,01</b>
PLATE-FORME (m) :	<b>1,22 x 0,76</b>
EMPATTEMENT (m)	<b>1,65</b>
POIDS (Tonnes)	<b>6,735</b>

**CARACTERISTIQUES TECHNIQUES**

CONSTRUCTEUR	<b>JLG</b>
BATTERIES TRACTION	<b>8 x 6V/370 Ah</b>
PNEUS	<b>non marquant - bandage 7.5 X 12.5</b>
CAPACITE RESERVOIR HYDRAULIQUE	<b>11.4 l.</b>

