

NACELLE TELESCOPIQUE DIESEL 28M FLECHE

SALTI

860 SJ



Hauteur de travail

28.21 m



Deport de travail maxi

22.86 m



Charge admise

230kg



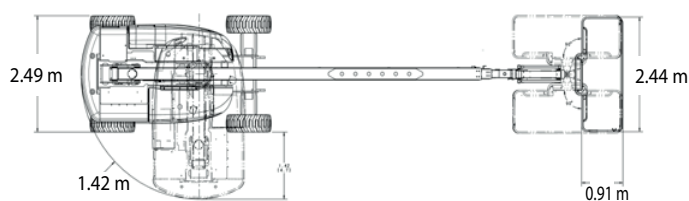
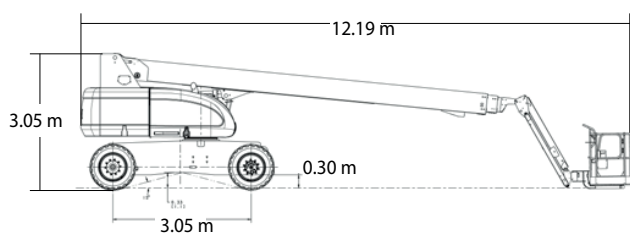
Nombre de personnes max

2 pers



CARACTÉRISTIQUES

Nacelle	JLG
Modèle	860 SJ
Moteur	Deutz TD 2.9 L4
Niveau sonore	70 db
Dimensions (Lxlxh)	12,19 x 2,49 x 3,05 m
Dimensions du Panier (lxL)	0,91 m x 2,44 m
Rotation du panier / tourelle	180° / 360°
Rayon de braquage int / ext	3.81 / 6.02 m
Poids	17.2 t
Motricité	4 roues motrices
Bras pendulaire	oui
Pente maximum	45 %
Capacité réservoir carburant	117 l



860 SJ

ABAQUES

