

# NACELLE TELESCOPIQUE DIESEL 20 M



## 600 AJ



Hauteur de travail

**20.10 m**



Déport maxi

**12.12 m**



Charge maxi

**227 kg**



Nombre de personnes max

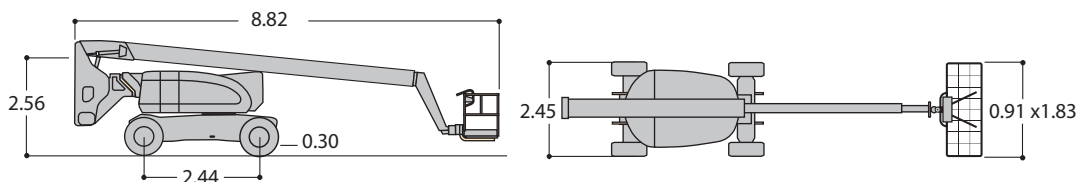
**2**



## CARACTÉRISTIQUES

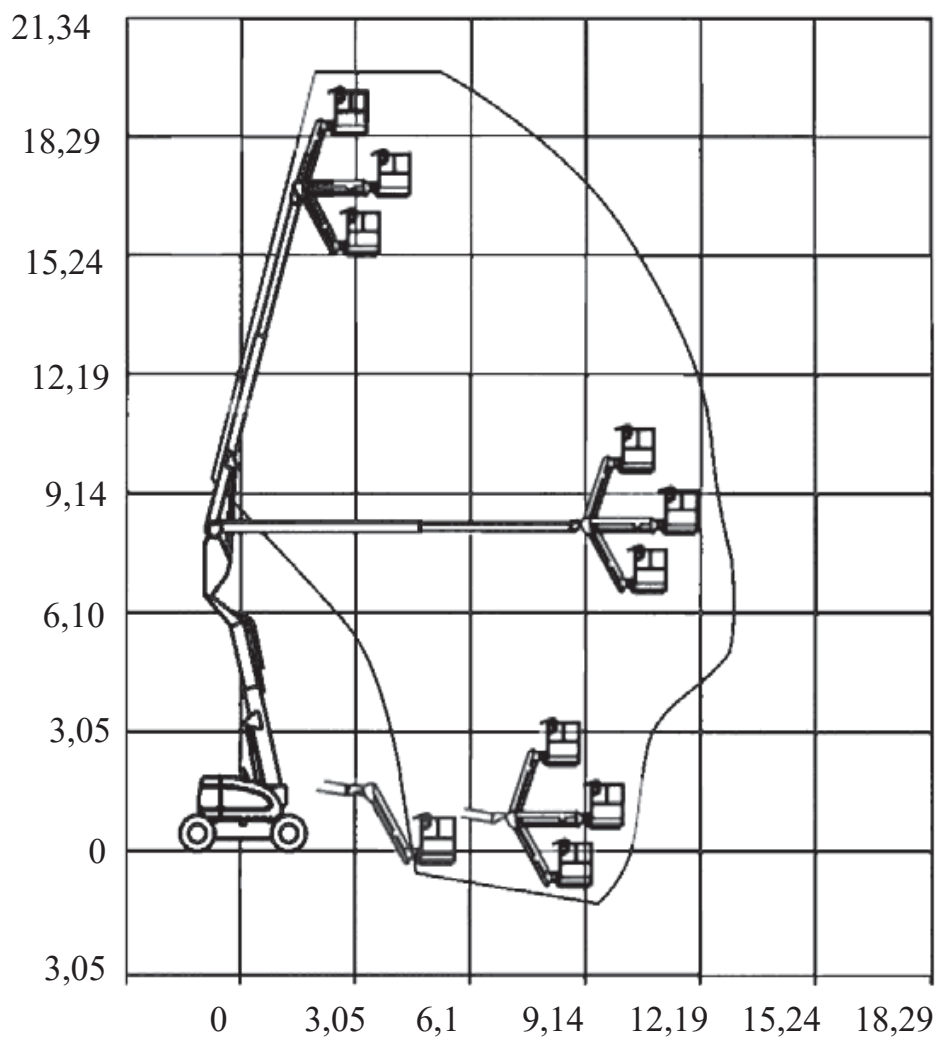
Constructeur	JLG
Capacité réservoir	115 L
Modèle	600 AJ
Puissance	66.5 CV
Dimensions ( L x l x h )	8.82 x 2.45 x 2.56 m
Dimension du panier ( L x l )	1.83 x 0.91 m
Rotation du panier	2x 90°
Rayon de braquage int / ext	3.55 / 1.67 m
Poids	10.98 t
Roues motrices	4 roues motrices
Bras pendulaire	oui
Niveau sonore	80 dB

unité : m



600 AJ

ABAQUES



unité : m