

MC 405 CRME

	Hauteur de levage	16.80 m
	Charge maxi	3.83 t
	Energie	GNR - 380V triphasé
	Poids du matériel	5.75 t

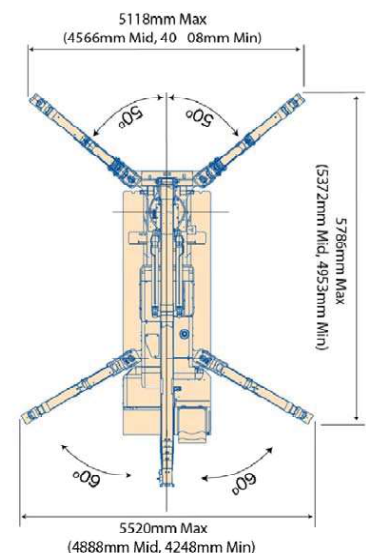
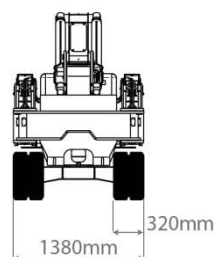
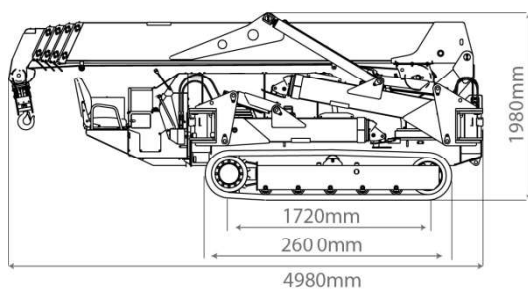


CARACTÉRISTIQUES

Constructeur	MAEDA
Modèle	MC 405 CRME
Moteur	YANMAR
Capacité Réservoir carburant	60 L
Dimensions repliée (L x l x h)	4.98 x 1.38 x 1.98 m
Dimensions stabilisée (L x l)	5.78 x 5.11 m
Longueur du câble	4 brins 20.50 m 2 brins 41 m
Vitesse angulaire du palan	0° - 80° /24.5 s
Vitesse de déplacement	0 - 3.3 km/h
Pression au sol	0.5 kgf/cm ²

+ PRODUITS

- Protection contre le surenroulement
- Clapets hydrauliques de sûreté
- Blocage de câble
- Niveau
- Alarme d'inclinaison du corps de la machine
- Interrupteur d'arrêt d'urgence
- Levier de verrouillage de déplacement
- Dispositif de verrouillage des stabilisateurs
- Limiteur de couple
- Voyant de fonctionnement
- Chenilles caoutchouc noir et télécommande câblée.
- Flèche avec moufle 1 brun

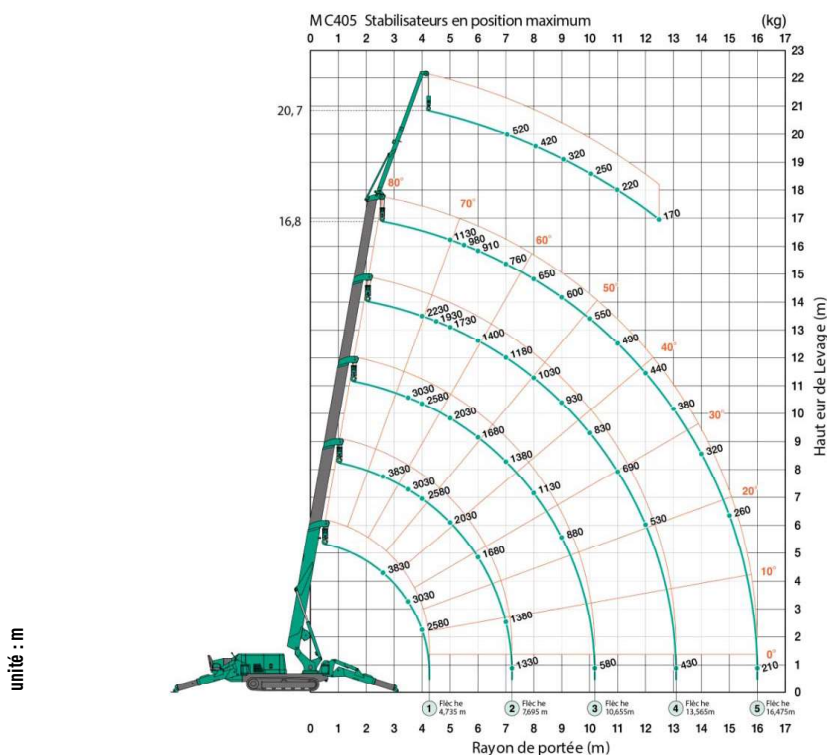


MC 405 CRME

ABAQUES

Charge nominale totale avec stabilisateurs en position maximum								Charge nominale totale avec stabilisateurs en position intermédiaire							
Flèche 4,735 m/7,695 m		Flèche 10,655 m		Flèche 13,565 m		Flèche 16,475 m		Flèche 4,735 m/7,695 m		Flèche 10,655 m		Flèche 13,565 m		Flèche 16,475 m	
Rayon de portée (m)	Charge nominale totale (kg)	Rayon de portée (m)	Charge nominale totale (kg)	Rayon de portée (m)	Charge nominale totale (kg)	Rayon de portée (m)	Charge nominale totale (kg)	Rayon de portée (m)	Charge nominale totale (kg)	Rayon de portée (m)	Charge nominale totale (kg)	Rayon de portée (m)	Charge nominale totale (kg)	Rayon de portée (m)	Charge nominale totale (kg)
< 2,7	3830	3,5	3030	4	2230	5	1130	< 2,7	3830	3,5	3030	4	2230	5	1130
3,5	3030	4	2580	4,5	1930	5,5	980	3,5	3030	4	2580	4,5	1830	5,5	980
4	2580	5	2030	5	1730	6	910	4	2580	5	1880	5	1630	6	910
5	2030	6	1680	6	1400	7	760	5	1880	6	1430	6	1330	7	730
6	1680	7	1380	7	1180	8	650	6	1430	7	1130	7	1080	8	630
7	1380	8	1130	8	1030	9	600	7	1160	8	880	8	880	9	550
7,25	1330	9	880	9	930	10	550	7,25	1120	9	740	9	730	10	480
		10,2	580	10	830	11	490			10,2	490	10	530	11	430
				11	690	12	440					11	480	12	380
				12	530	13	380					12	430	13	330
				13,1	430	14	320					13,1	330	14	280
						15	260							15	220
						16	210							16	180

Charge nominale totale avec stabilisateurs en position minimum							
Flèche 4,735 m/7,695 m		Flèche 10,655 m		Flèche 13,565 m		Flèche 16,475 m	
Rayon de portée (m)	Charge nominale totale (kg)	Rayon de portée (m)	Charge nominale totale (kg)	Rayon de portée (m)	Charge nominale totale (kg)	Rayon de portée (m)	Charge nominale totale (kg)
< 2,7	3830	3,5	3030	4	2230	5	1130
3,5	3030	4	2580	4,5	1830	5,5	980
4	2580	5	1680	5	1630	6	880
5	1680	6	1180	6	1180	7	730
6	1180	7	880	7	830	8	530
7	930	8	730	8	680	9	450
7,25	780	9	580	9	550	10	420
		10,2	400	10	430	11	370
				11	380	12	330
				12	350	13	280
				13,1	310	14	240
						15	190
						16	150



Le diagramme de portée montre la charge nominale totale, déformation de la flèche et bras pendulaire incluse.