





**X 14 J**

- 
Hauteur de travail
**13.80 m**
- 
Charge maxi
**200 kg**
- 
Nombre de personnes max
**2**
- 
Poids du matériel
**1.43 t**

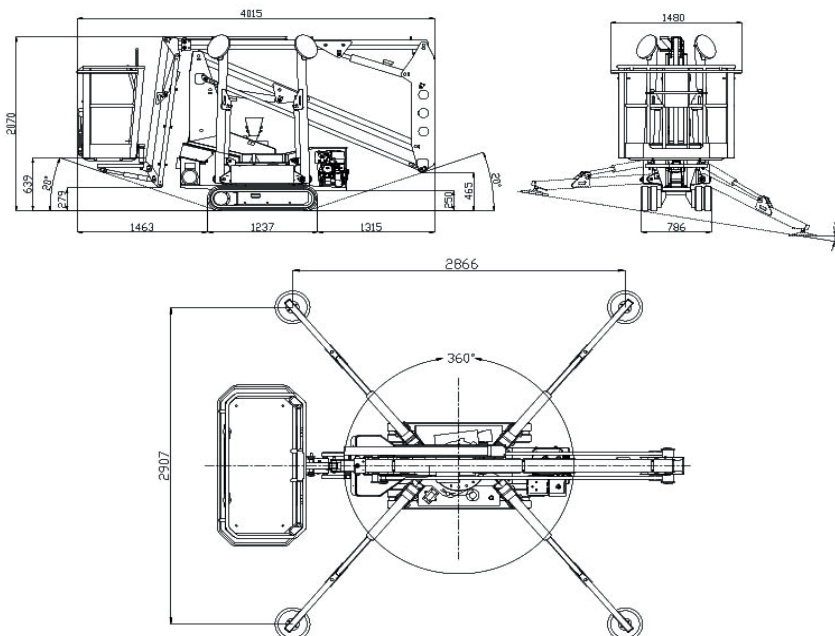


**CARACTÉRISTIQUES**

Constructeur	JLG
Modèle	X 14 J
Moteur	HATZ 230 V 50 HZ
Energie	GNR-Electrique -Secteur
Dimensions avec panier ( L x l x h )	4.02 x 1.48 x 2.07 m
Dimensions repliée ( L x l x h )	4.02 x 0.79 x 2.07 m
Dimensions stabilisée ( L x l )	2.87 x 2.91 m
Vitesse	2.8 km/h
Pression au sol	1.73 kg/cm <sup>2</sup>

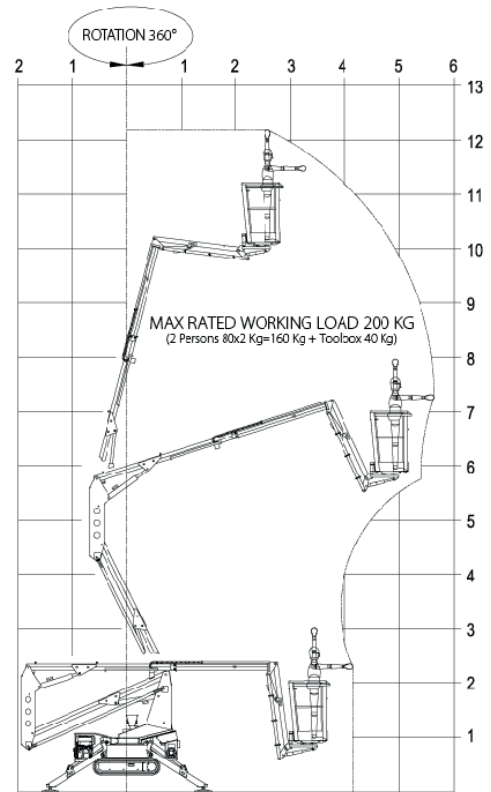
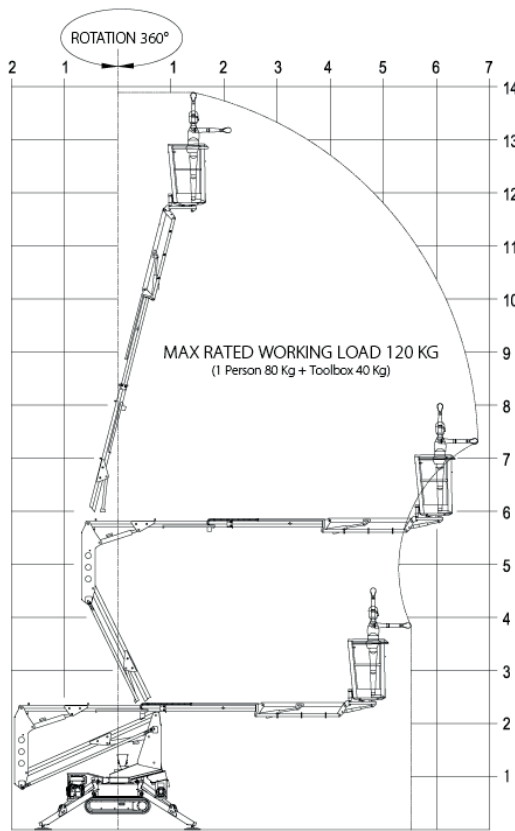
**+ PRODUITS**

- Bi énergie
- Prise électrique monophasée 220V sur le panier avec interrupteurs différentiels
- Starter pour démarrage à froid sur le panier
- Limiteur de charge
- Double valve de blocage sur les stabilisateurs
- Système de stabilisation automatique
- Chenilles caoutchouc non marquante
- Démarrage et arrêt moteur du panier
- Nivellement du panier par auto-compensation des vérins différentielle



X14J

ABAQUES



unité : m