

# CHARIOT ELEVATEUR TELESCOPIQUE 13 M



## MT 1335



Hauteur de  
levage maxi

**12.55 m**



Capacité de  
levage max

**3.5 t**



Portée maxi

**7.75 m**



Poids du  
matériel

**9.10 t**

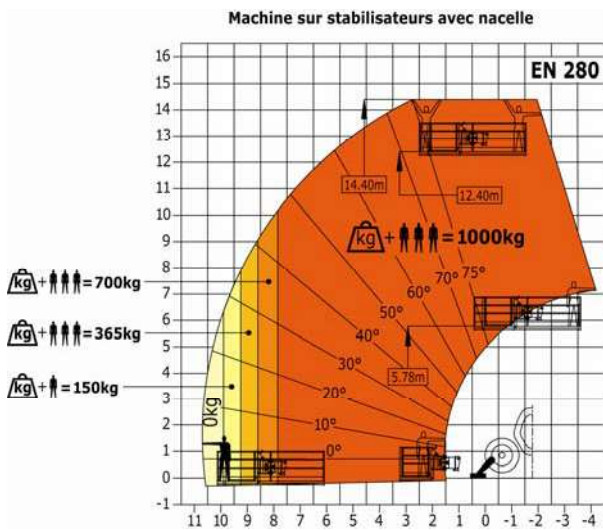
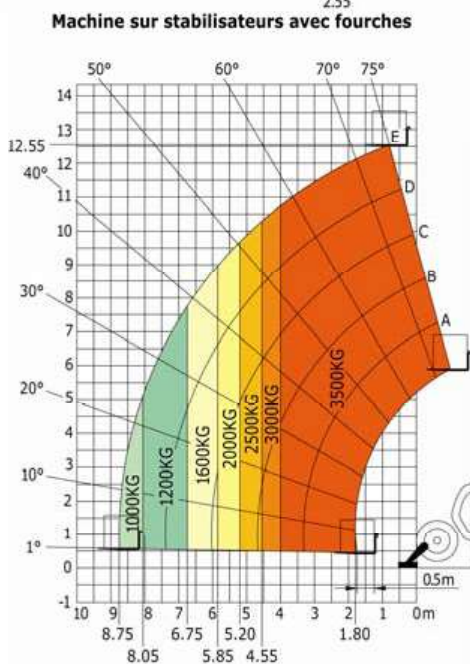
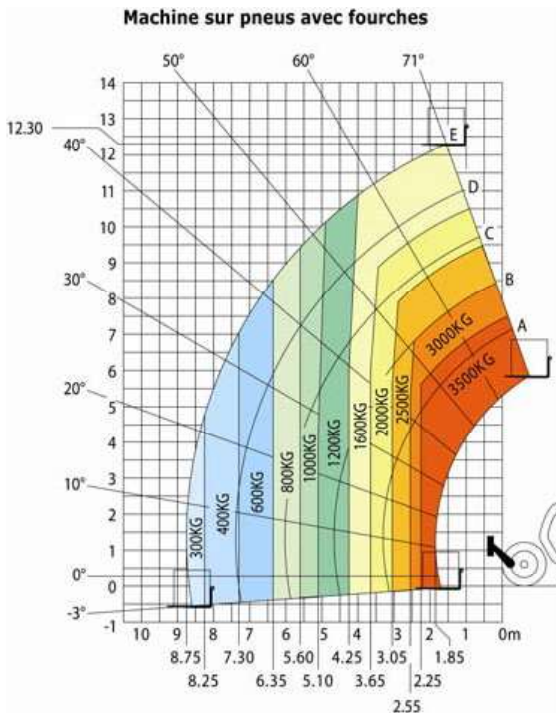


## CARACTÉRISTIQUES

Marque	MANITOU
Modèle	MT 1335
Moteur	PERKINS STAGE 3B
Motricité	4 roues motrices 4 roues directrices
Vitesse	25 km/h
Capacité du réservoir	120 L
Dimensions ( L x l x h )	4.52 x 2.28 x 2.42 m
Rayon de braquage extérieur	3.85 m
Garde au Sol	41 cm
Charge de basculement	1200 kg
Effort d'arrachement	6400 daN
Dimensions Fourches ( L x l x e )	1.2 x 0.12 x 0.04 m
Niveau Sonore à 1m LwA	82 dB
Inclinaison des Fourches	12° / 144°
Entraxe des fourches	915mm

MT 1335

ABAQUES



unité : m