

## MT1840 STAGE V



Hauteur de travail

**17.55m**



Capacité

**4 t**



Portée maxi

**13.08 m**



Poids

**11.71 t**



## CARACTÉRISTIQUES

Constructeur	MANITOU
Modèle	MT 1840 EASY Stage V
Moteur	DEUTZ TD 3.6l Stage V
Motricité	4 roues motrices 4 roues directrices
Vitesse max	24.9 km/h
Capacité du réservoir	140 l
Dimensions repliée (L x l x h)	6.16 x 2.36 x 2.45 m
Rayon de braquage ext	3.94 m
Effort d'arrachement	7400 daN
Dimensions Fourches (L x l x e)	1.2 x 0.125 x 0.045 m
Niveau sonore à 1m (LwA)	79 dB(A)
Garde au sol	37 cm
Poids	11.71 t

## + PRODUITS

- Moteur Start and Stop (économie carburant + réduction CO2)

### SAFETY PACK INCLUS



**Détection de comportement à risques :**

déplacement flèche levée, porte ouverte, ceinture non bouclée, instabilité latérale



**Ceinture sécurité orange**

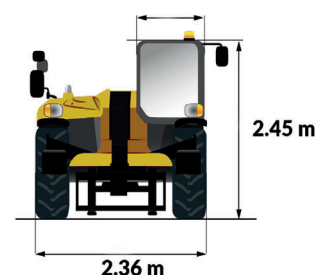
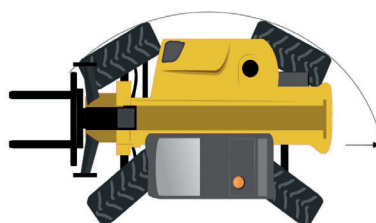
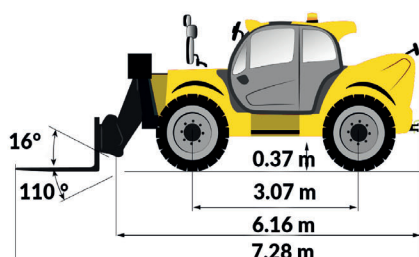


**Frein de stationnement automatique**



**Matériel vert et innovant**

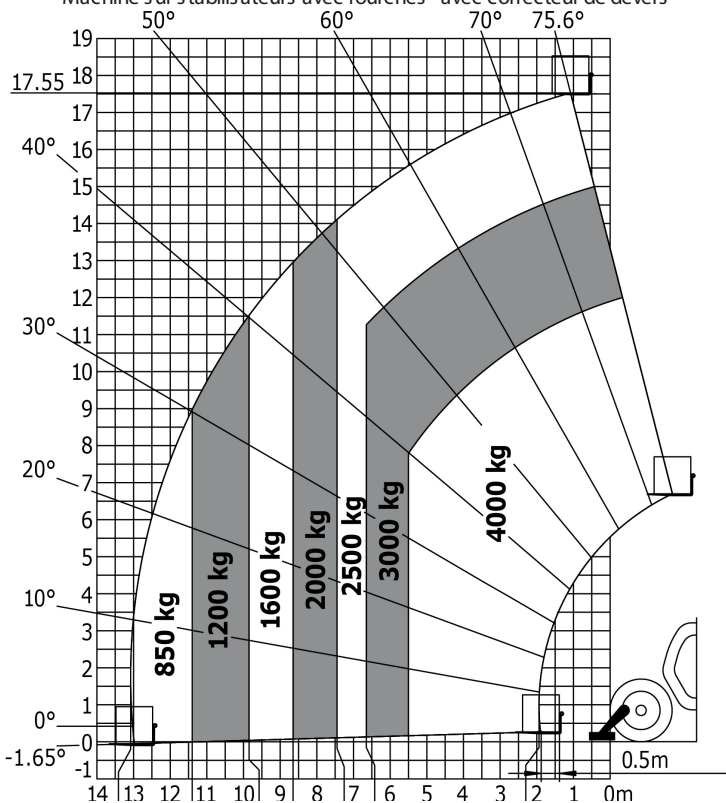
Plus d'information sur [salti.fr](http://salti.fr)



## MT1840 STAGE V

### ABAQUES

Machine sur stabilisateurs avec fourches - avec correcteur de dévers



Machine sur pneus avec fourches - avec correcteur de dévers

