

860 SJ STAGE V



Hauteur de travail

28.21 m



Deport de travail maxi

23.51 m



Charge admise

230kg



CARACTÉRISTIQUES

Nacelle	JLG
Modèle	860 SJ Stage V
Moteur	Deutz TD 2.9 L4 Stage V
Dimensions (Lxlxh)	12.19 x 2.49 x 3.05 m
Dimensions du Panier (lxL)	0,91 m x 2,44 m
Rotation du panier	180°
Poids	17.2 t
Motricité	4 roues motrices
Bras pendulaire	oui
Pente maximum	45 %
Capacité réservoir carburant	117 l

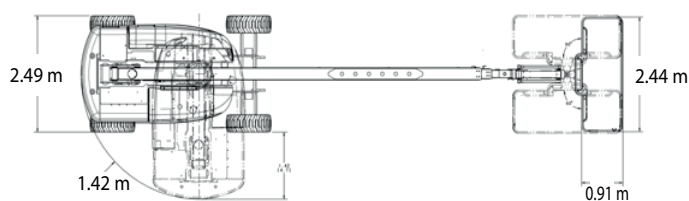
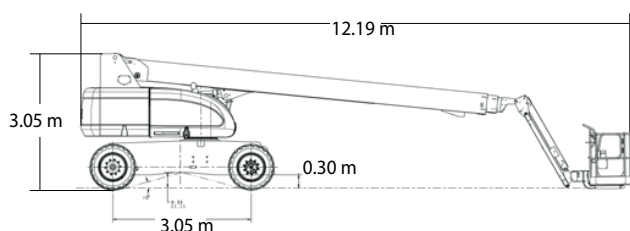
+ PRODUITS

Motorisation STAGE V 5 (respect des dernières normes de pollution)



Matériel vert et innovant

Plus d'information sur salti.fr



860 SJ STAGE V



ABAQUES

