

MRT 2660 STAGE V



Hauteur de levage

25.90 m



Capacité

6 t



Portée maxi

21.70 m



Poids

18 t



CARACTÉRISTIQUES

Marque	MANITOU
Modèle	MRT 2660 Stage V
Moteur	Yanmar Stage V
Motricité	4 roues motrices 2 / 4 roues directrices Mode crabe
Vitesse	40 km/h
Capacité du réservoir	270 l
Dimensions (L x l x h)	9.28 x 2.50 x 3.10 m
Dimensions Stabilisé (L x l x h)	5.30 x 5.79 x 3.10 m
Rayon de braquage ext	4.46 m
Dimensions Fourches (L x l x e)	1.20 x 0.10 x 0.06 m
Inclinaison des fourches	12° / 110°
Niveau sonore à 1m LwA (dB)	108 dB
Garde au sol	38 cm
Inclinaison des fourches	+12° / 110°

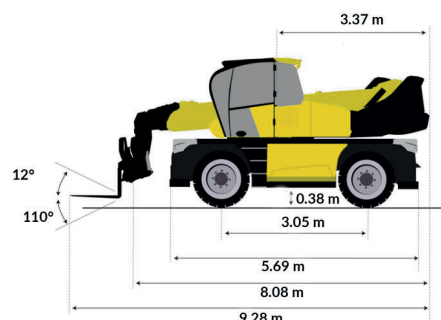
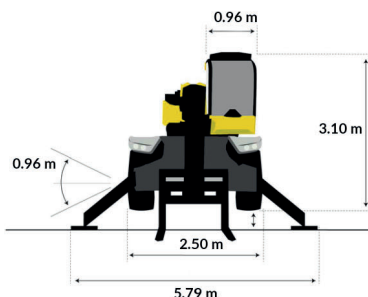
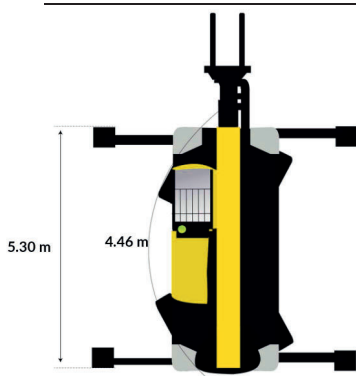
+ PRODUITS

- Moteur Yanmar Stage V avec Ad Blue (respect des dernières normes de pollution)
- Rotation tourelle continue à 360°
- Visibilité exceptionnelle
- Ecran Tactile
- Isolation acoustique supplémentaire
- Radiocommande avec écran intégré et indicateurs sonores et visuels (surcharge, dévers)
- Vitesses de mouvement augmentée



Matériel vert et innovant

Plus d'information sur salti.fr

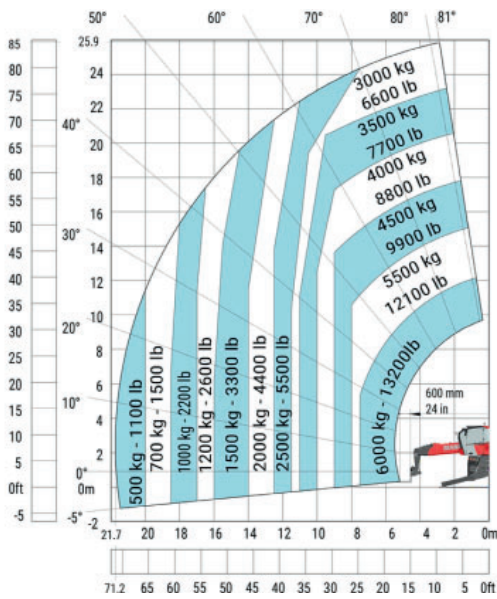


MRT 2660 STAGE V

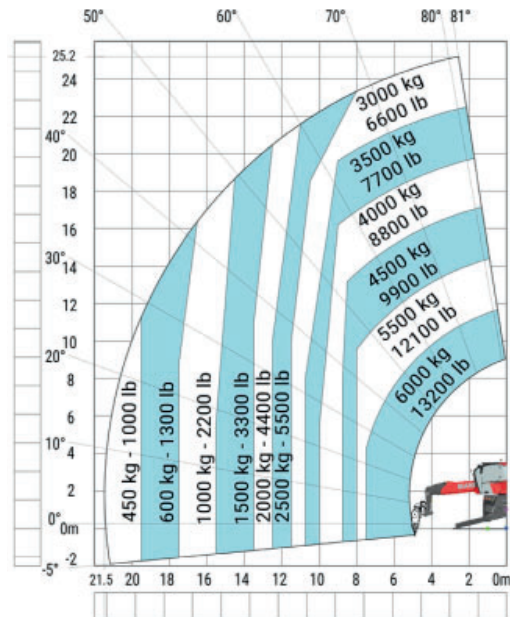


ABAQUES

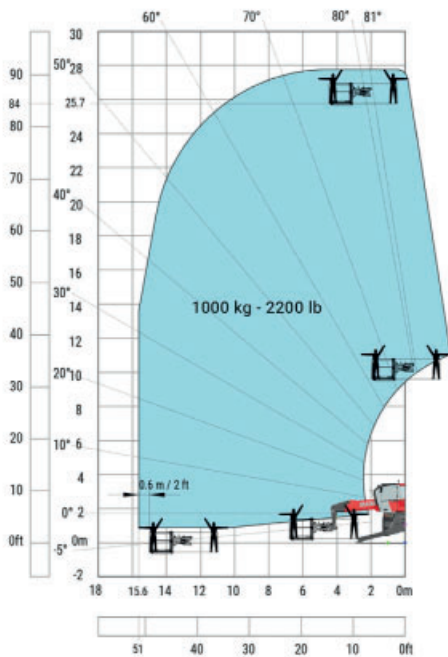
Machine sur stabilisateurs abaissés avec fourches (CAF) Métrique



Machine sur stabilisateurs abaissés avec treuil 6000 Kg (Métrique)



Machine sur stabilisateurs abaissés avec nacelle 1000 Kg



Machine sur pneus avec fourches

