

CHARIOT TÉLESCOPIQUE ROTATIF 25M

SALTI

RTH5.25 STAGE V



Hauteur de levage maxi

24.60 m



Capacité

5 t



Portée maxi

19 m



Poids

16.60 t



CARACTÉRISTIQUES

| | |
|-----------------------------------|---|
| Constructeur | MAGNI |
| Modèle | RTH 5.25 stage V |
| Moteur | Deutz TCD 3.6 L4 Stage V |
| Motricité | 4 roues directrices 4 roues motrices |
| Vitesse max | 40 km/h |
| Capacité du réservoir | 175 L |
| Capacité Adblue | 10 L |
| Dimensions (L x l x h) | 8.82 x 2.05 x 3.12 |
| Dimensions repliée (L x l x h) | 7.51 x 2.05 x 3.12 |
| Dimensions stabilisée (L x l x h) | 8.82 x 4.27 x 3.12 |
| Rayon de braquage ext | 6.41 m |
| Dimensions Fourches (L x l x e) | 1.20 x 0.13 x 0.05 |
| Inclinaison des fourches | + 8° / -122° |
| Garde au sol | 32 cm |
| Poids | 16.60 t |

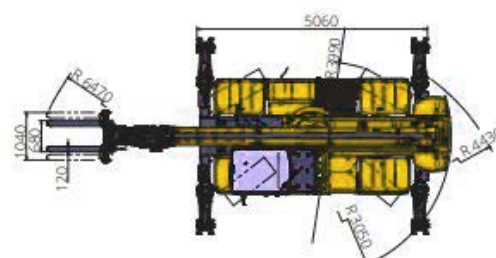
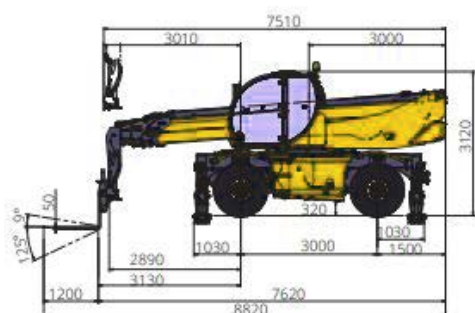
+ PRODUITS

- Moteur Volvo Stage V avec Ad Blue (respect des dernières normes de pollution)
- Système hydraulique: Load Sensing 350 bar
- Rotation à 360° (continue)
- Climatisation de série
- Gamme d'accessoires large (nacelles, treuils, tabliers porte-fourches flottantes, godets, crochets, ...)
- Options diverses (chauffage, caméras, sièges, suspensions, écrans, ...)
- Détection automatiques des accessoires



Matériel vert et innovant

Plus d'information sur salti.fr

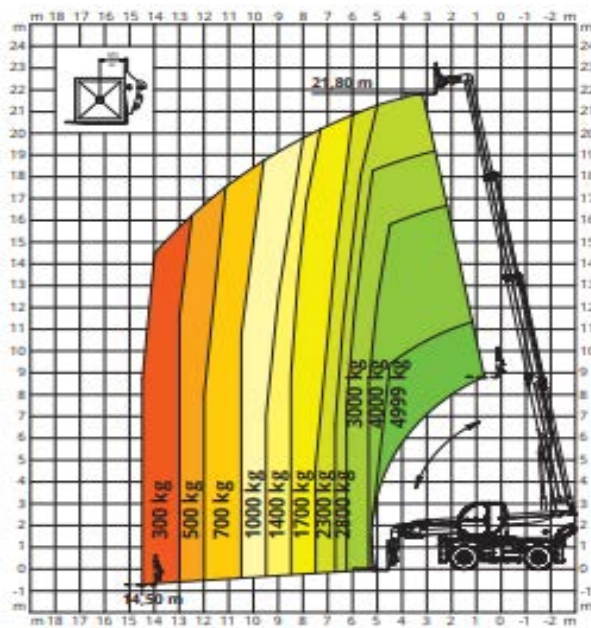


RTH5.25 STAGE V

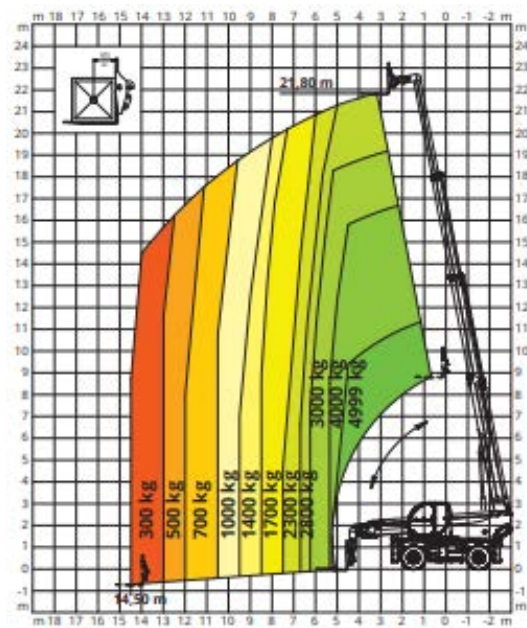


ABAQUES

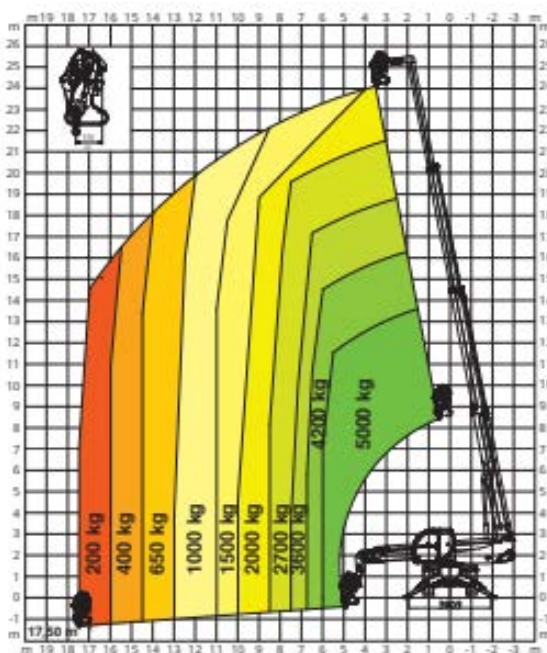
Abaque de charge avec fourches
Position latérale avec stabilisateurs



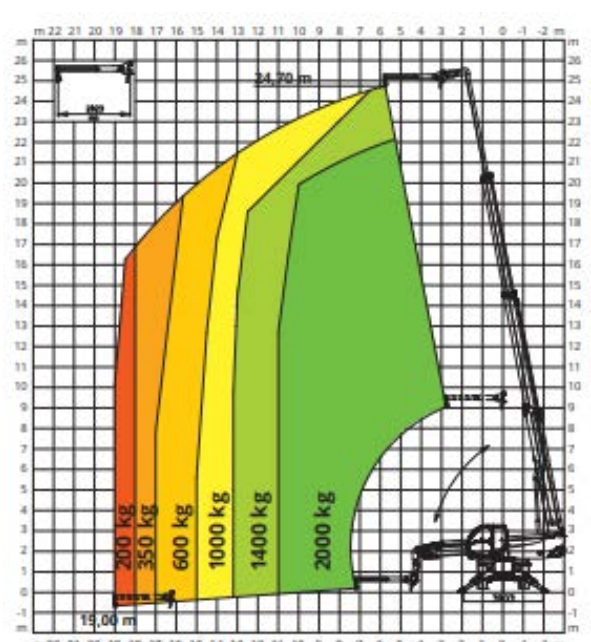
Abaque de charge avec fourches
Position frontale sans stabilisateurs



Abaque de charge avec treuil 5 000 Kg
Position latérale avec stabilisateurs



Abaque de charge potence 2 000 Kg
Position latérale avec stabilisateurs



RTH5.25 STAGE V



ABAQUES

Abaque de charge avec crochet 5 000 Kg
Position latérale avec stabilisateurs

