

# CHARIOT TÉLESCOPIQUE ROTATIF 25M

**SALTI**

## RTH5.25 STAGE V



Hauteur de levage maxi

**24.60 m**



Capacité

**5 t**



Portée maxi

**19 m**



Poids

**16.60 t**



## CARACTÉRISTIQUES

Constructeur	MAGNI
Modèle	RTH 5.25 stage V
Moteur	Deutz TCD 3.6 L4 Stage V
Motricité	4 roues directrices 4 roues motrices
Vitesse max	40 km/h
Capacité du réservoir	175 L
Capacité Adblue	10 L
Dimensions (L x l x h)	8.82 x 2.05 x 3.12
Dimensions repliée (L x l x h)	7.51 x 2.05 x 3.12
Dimensions stabilisée (L x l x h)	8.82 x 4.27 x 3.12
Rayon de braquage ext	6.41 m
Dimensions Fourches (L x l x e)	1.20 x 0.13 x 0.05
Inclinaison des fourches	+ 8° / -122°
Garde au sol	32 cm
Poids	16.60 t

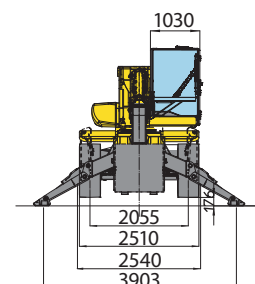
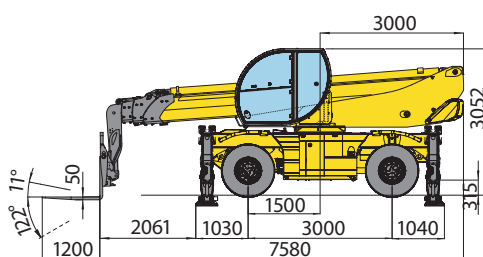
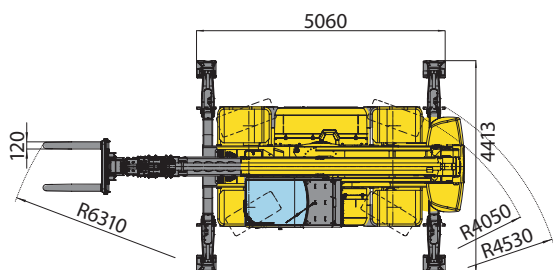
## + PRODUITS

- Moteur Volvo Stage V avec Ad Blue (respect des dernières normes de pollution)
- Système hydraulique: Load Sensing 350 bar
- Rotation à 360° (continue)
- Climatisation de série
- Gamme d'accessoires large (nacelles, treuils, tabliers porte-fourches flottantes, godets, crochets, ...)
- Options diverses (chauffage, caméras, sièges, suspensions, écrans, ...)
- Détection automatiques des accessoires



### Matériel vert et innovant

Plus d'information sur [salti.fr](http://salti.fr)

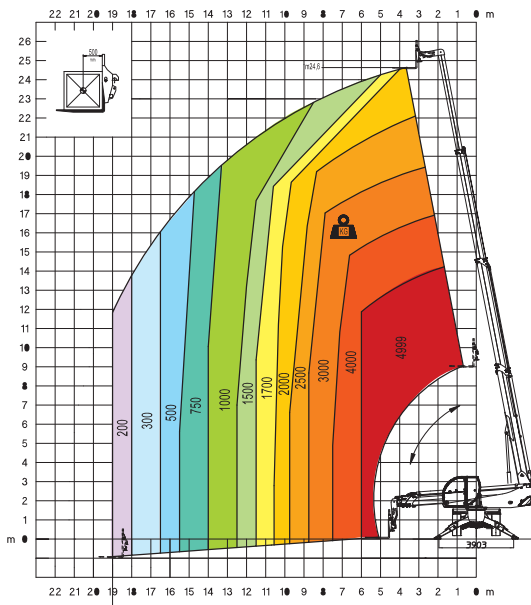


## RTH5.25 STAGE V

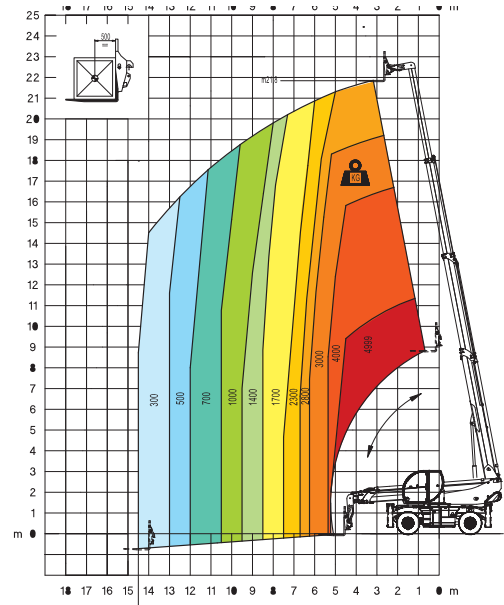


### ABAQUES

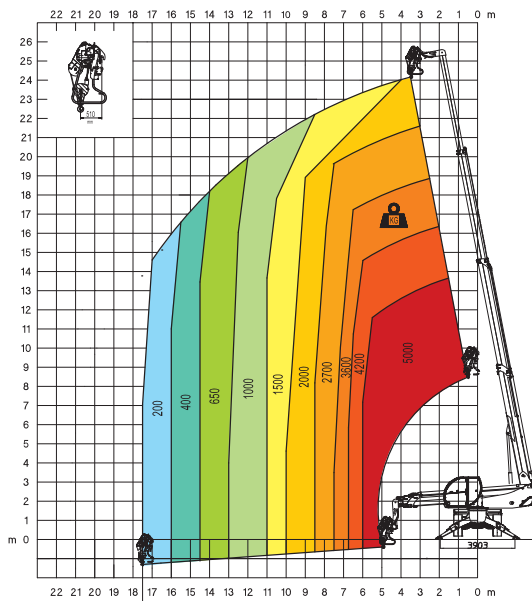
Abaque de charge avec fourches  
Position latérale avec stabilisateurs



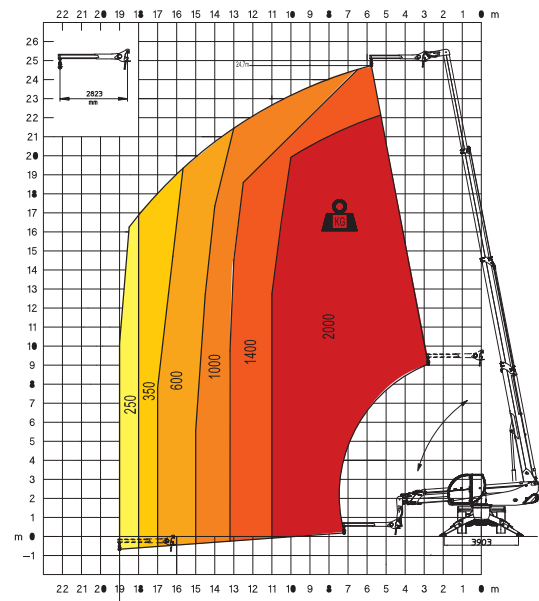
Abaque de charge avec fourches  
Position frontale sans stabilisateurs



Abaque de charge avec treuil 5 000 Kg  
Position latérale avec stabilisateurs



Abaque de charge potence 2 000 Kg  
Position latérale avec stabilisateurs



## RTH5.25 STAGE V



### ABAQUES

Abaque de charge avec crochet 5 000 Kg  
Position latérale avec stabilisateurs

